



**ТБ**  
*ТРАНСПОРТ БУДУЩЕГО*

24 мая 2023

## БАС КОМПАНИИ ТРАНСПОРТ БУДУЩЕГО

Компания Транспорт Будущего разрабатывает несколько видов БАС, которые считает возможным использовать в самых различных ситуациях

Парк БАС вертикального взлета и посадки с неподготовленной поверхности имеет несколько платформ для перевозки грузов от 1 до 200 кг



ГРУЗОВОЙ ЭВАКУАЦИОННЫЙ S700



АЭРОТАКСИ S700



САМОЛЕТНОГО ТИПА R12-R30



САМОЛЕТНОГО ТИПА R700

# АЭРОТАКСИ S700

## ПАРАМЕТРЫ СЕГОДНЯ

**2 м**

высота



**5,5 м**

длина



**20 мин**

время полета\*



**100 км/ч**

max. скорость полета



**200 кг**

max грузоподъемность



**30 км**

max дальность полета\*



**3500 м**

высота полета\*\*





# ГРУЗОВОЙ ЭВАКУАЦИОННЫЙ ПОЖАРНЫЙ S700

## ПАРАМЕТРЫ СЕГОДНЯ

**1,8 м**

высота

**5,5 м**

длина

**20 мин**

время полета\*

**100 км/ч**

тах. скорость полета

**200 кг**

тах. грузоподъемность

**30 км**

тах. дальность полета\*

**3500 м**

высота полета\*\*



# ГРУЗОВОЙ ЭВАКУАЦИОННЫЙ S700

## ПАРАМЕТРЫ СЕГОДНЯ

**1,8 м**

высота

**5,5 м**

длина

**20 мин**

время полета\*

**100 км/ч**

max. скорость полета

**200 кг**

max грузоподъемность

**30 км**

max дальность полета\*

**3500 м**

высота полета\*\*





# АЭРОТАКСИ R-700 (на этапе конструирования, готовность – декабрь 2023)

## ПАРАМЕТРЫ ПЕРСПЕКТИВНЫЕ

**1,2 м**

высота

**5,5 м**

длина

**180 мин**

время полета

**220 км/ч**

max. скорость полета

**200 кг**

max грузоподъемность

**600 км**

max дальность полета





# ГРУЗОВОЙ R-30

## ПАРАМЕТРЫ СЕГОДНЯ

**0,6 м**

высота

**2,9 м**

длина

**120 мин**

время полета

**140 км/ч**

max. скорость полета

**5/10 кг**

max. грузоподъемность

**100 км**

max. дальность полета





# ГРУЗОВОЙ R-12

## ПАРАМЕТРЫ СЕГОДНЯ

**0,3 м**

высота

**1,3 м**

длина

**180 мин**

время полета

**80 км/ч**

max. скорость полета

**2 кг**

max грузоподъемность

**160 км**

max дальность полета





# ГРУЗОВОЙ R-700 (на этапе конструирования, готовность – июль 2023)

## ПАРАМЕТРЫ ПЕРСПЕКТИВНЫЕ

**1,2 м**

высота

**5,5 м**

длина

**120 мин**

время полета

**220 км/ч**

max. скорость полета

**200 кг**

max грузоподъемность

**400 км**

max дальность полета



# КОНВЕРТОПЛАН ГРУЗОВОЙ ЭРА-12 (на этапе испытаний)

## ПАРАМЕТРЫ ПЕРСПЕКТИВНЫЕ

**0,3 м**

высота

**1,3 м**

длина

**120\* мин**

время полета

**200 км/ч**

max. скорость полета

**2 кг**

max грузоподъемность

**100 км**

max дальность полета





# КОНВЕРТОПЛАН ГРУЗОВОЙ ЭРА-30 (на этапе испытаний)

## ПАРАМЕТРЫ ПЕРСПЕКТИВНЫЕ

**0,5 м**

высота



**2 м**

длина



**120\* мин**

время полета



**200 км/ч**

тах. скорость полета



**5 кг**

тах. грузоподъемность



**100 км**

тах. дальность полета





# ГРУЗОВОЙ S-60 (на этапе производства)

## ПАРАМЕТРЫ ПЕРСПЕКТИВНЫЕ

**0,5 м**

высота

**1,2 м**

длина

**20 мин**

время полета

**60 км/ч**

max. скорость полета

**30 кг**

max грузоподъемность

**5 км**

max дальность полета





# МОБИЛЬНЫЙ ЦЕНТР УПРАВЛЕНИЯ ПОЛетаМИ R-12, R-30



## ПРЕИМУЩЕСТВА МОБИЛЬНОГО ЦУП:

Доставка БАС для осуществления перевозки грузов из любой точки без привязки к стационарному ЦУП

Развертка взлетной площадки на крыше автомобиля

Автономное энергообеспечение

Взлетная площадка  
Раздвижной люк - створки автобуса

Платформа подъемника  
с летательным аппаратом

Ножничный  
подъемник

Шкаф-склад  
Груз, АКБ и ЗИП

Поворотные  
кресла

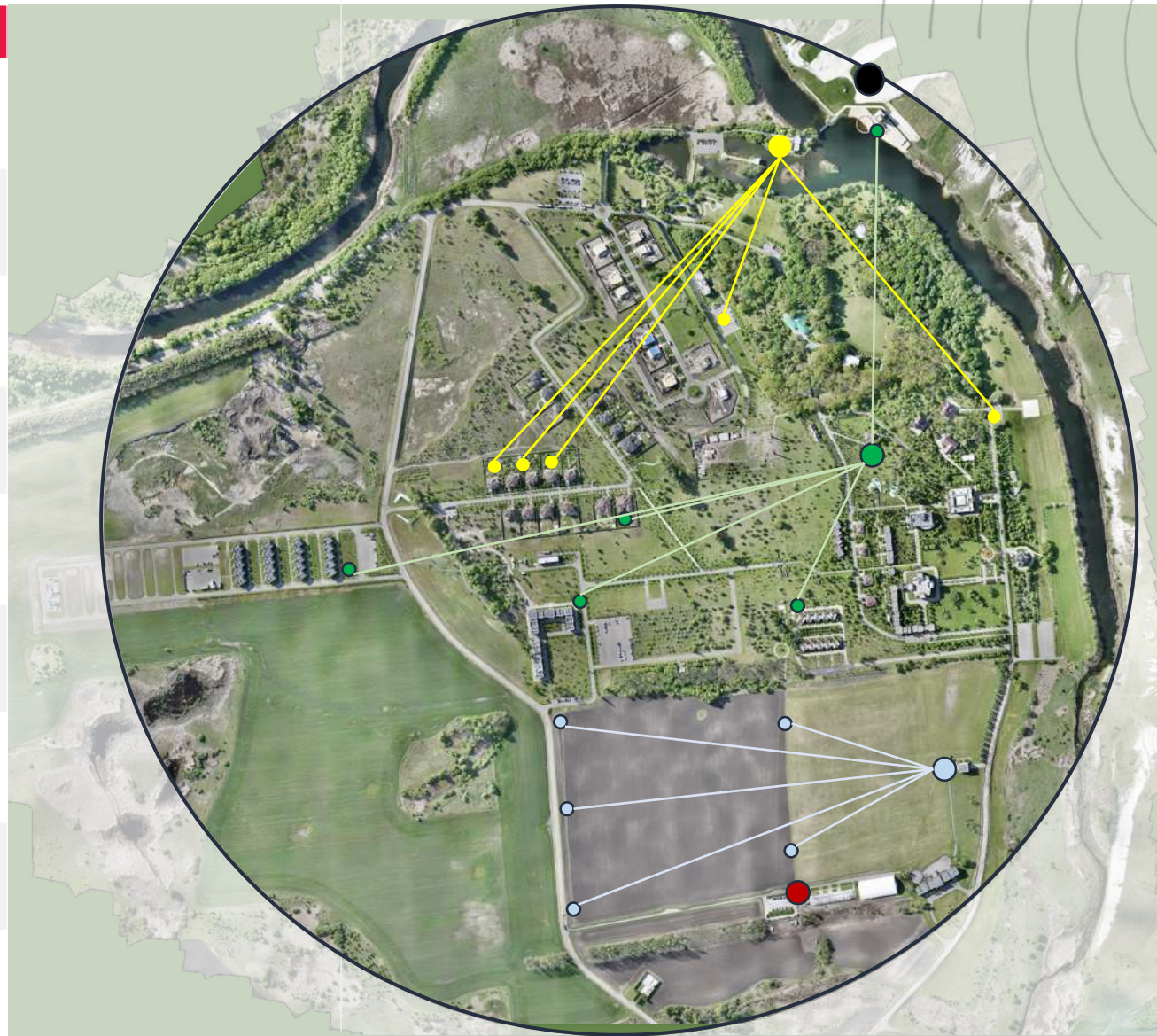
Отсек для запасного ЛА  
с выкатной площадкой

Стол операторов

# RUSPACE 1.0 – ВЫПОЛНЕНИЕ РАЗЛИЧНЫХ МИССИЙ БАС



№	Миссия	
1	Доставка пиццы	●
2	Перевозка тяжелых грузов	●
3	Перевозка людей	
4	Перевозка малых грузов	
5	Перевозка лекарств, медикаментов	●
6	Мониторинг протяженных объектов	
7	Обнаружение пожара	
8	Тушение пожара	●
9	Охрана периметра	●





# НАУЧНО ПРОИЗВОДСТВЕННЫЙ ЦЕНТР БАС



.. и другие модели

**Мы заинтересованы в решении задачи создания бизнес-модели, потому что именно она включает в себя целостное решение всех вызовов развития рынка БАС, сервиса:**

- научно-технических советов;
- организации производства и создания цепочек поставок структурных элементов БАС;
- стендовой базы тестирования элементов и самих БАС;
- летно-испытательного комплекса;
- инфраструктуры применения БАС;
- учебных центров по подготовке персонала;
- сертификации и пр.

НТС

Создание цепочек поставок комплектующих

Стендовая база испытаний

ЛИК

УЦ

Сертификация

## РАЗРАБОТКА И ПРОИЗВОДСТВО БАС ТЕКУЩИХ И ПЕРСПЕКТИВНЫХ (КОНСТРУКТОРСКИЕ БЮРО И ПР.)

Компания Транспорт Будущего планирует создание материальных активов в Самарской области для серийного производства технологических платформ БАС (как текущих, так и перспективных):

- БАС взлетной массой 700 кг, включая 200 кг полезной нагрузки;
- БАС 60 кг (30 кг)
- Бас 30 кг (5 кг)
- Бас 12 кг (2 кг)



ГРУЗОВОЙ ЭВАКУАЦИОННЫЙ S700



АЭРОТАКСИ S700



САМОЛЕТНОГО ТИПА R12-R30



АГРО-ДРОН S60



САМОЛЕТНОГО ТИПА R700



# РАЗРАБОТКИ И ПРОИЗВОДСТВО КЛЮЧЕВЫХ СТРУКТУРНЫХ ЭЛЕМЕНТОВ

Более 70% структурных элементов БАС собственного производства. Компания сформировала мелкосерийные производственные мощности по:

- композитным винтам, электрическим двигателям; драйверам, корпусным деталям, авионике, связи

Планируется обустройство цехов для производства в Самаре каждого из структурных элементов, необходимых для выполнения плана производства



ВИНТЫ



ДВИГАТЕЛИ



ДРАЙВЕРЫ



КОРПУС



СИЛОВЫЕ УСТАНОВКИ  
(АКБ и BMS)



ПК и АВИОНИКА



СВЯЗЬ

# СТЕНДОВЫЕ БАЗЫ ИСПЫТАНИЙ СТРУКТУРНЫХ ЭЛЕМЕНТОВ

Каждый структурный элемент подлежит обязательной проверке и тестированию

**На базе НПЦ предполагается создание стендовой базы различных типов испытаний каждого структурного элемента с последующей сертификацией**

Планируется создание на производстве полноценной стендовой базы испытаний каждого элемента с ее сертификацией



ВИНТЫ

ДВИГАТЕЛИ

ДРАЙВЕРЫ



АКБ и BMS

ПК и АВИАНИКА

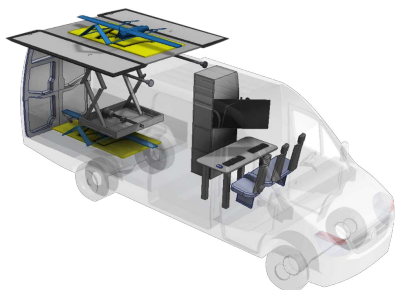
СВЯЗЬ



# ТИПОВЫЕ БИЗНЕС МИССИИ ИСПОЛЬЗОВАНИЯ БАС

Одна из ключевых задач в Самаре – создание и отработка типовых бизнес моделей применения БАС

Типовая бизнес-модель обеспечит удовлетворение потребностей населения с одной стороны, производства летательных аппаратов, сервисных услуг с другой и главное – имеет возможность масштабирования по всей стране. Социальная полезность экономически эффективным способом.



Согласован целевой показатель построения логистического бизнеса на разных типах БАС взлетной массой 12, 30, 60, 700 кг. Реализация в рамках введения ЭПР.

Комплексная бизнес-модель производства и сервиса, включает в себя на первом этапе реализацию несколько миссий:

- 1) доставку лекарств и продуктов питания с помощью БАС через Волгу и по другим выделенным транспортным коридорам;
- 2) мониторинг и обработку полей сельхозтоваропроизводителей с помощью БАС

**Минимум то, с чего мы видим важным и нужным начинать и где нужно показывать типовое коммерческое применение:**

Min 2 системно летающих БАС Рити 12 выполняющих ежедневно перевозки пиццы, лекарств, других грузов

Min 3 гаража по 7 Агро Дронов «сухой»\* массой до 30 кг для обработки полей и использования в сельском хозяйстве

Min 3 больших летательных аппарата S700 сельхоз-применения для обработки полей



МИССИЯ 1 – ДОСТАВКА ПИЦЦЫ, ЛЕКАРСТВ



МИССИЯ 2 – ОБРАБОТКА ПОЛЕЙ БАС S60



МИССИЯ 3 – ОБРАБОТКА ПОЛЕЙ БАС S700



*ТРАНСПОРТ БУДУЩЕГО*